

文档信息

版本	日期	作者	描述
1.0	2025 年 7 月 28 日	HiPNUC	初始版本
1.1	2026 年 4 月 23 日	HiPNUC	变更外观以及引脚定义

目录

1 概述	3
2 订购信息.....	3
2.1 型号信息	3
2.2 联系方式	3
3 相关文档.....	3
4 参数	4
4.1 绝对最大额定值	4
4.2 机械尺寸与引脚定义.....	4
4.2.1 尺寸	4
4.2.2 引脚定义	5
5 配套线束.....	6
5.1 Molex A (501330-0800) 转杜邦头线束	6
5.2 USB 转 Molex A (501330-0800) 线束.....	6

1 概述

EVAL HI71 是一款面向 HI71 系列模组的标准评估板，用于快速完成接口连接、功能验证和性能评估。EVAL HI71 配有两组 Molex 连接器 J1、J2，可通过配套的 USB 转 Molex 线束或开口端线束与主机连接。为获得稳定的测试结果，建议在使用过程中将 EVAL HI71 刚性固定于用户设备或测试工装上。

2 订购信息

2.1 型号信息

表 1: 型号信息

型号	名称	描述
EVAL HI71T2-MIO	HI71T2-MIO Evaluation Board	HI71T2-MIO 评估板
EVAL HI71T4-MIO	HI71T4-MIO Evaluation Board	HI71T4-MIO 评估板
EVAL HI71M4-MIO	HI71M4-MIO Evaluation Board	HI71M4-MIO 评估板
EVAL HI71N4-MIO	HI71N4-MIO Evaluation Board	HI71N4-MIO 评估板

2.2 联系方式

1. 产品邮箱: sales@hipnuc.com
2. 电话: 010-69726346 / 15801501203
3. 官网: www.hipnuc.com

3 相关文档

1. HI71 Data Sheet
2. 指令与编程手册
3. STEP 文件
4. GUI 上位机与参考例程

4 参数

推荐供电范围为 3.6 V ~ 5.5 V，超过绝对最大额定值可能导致器件损坏。

4.1 绝对最大额定值

表 2：绝对最大额定值

参数	限制	描述
机械冲击	3000 g	持续时间 < 0.5 ms
存储温度	-40 °C ~ 85 °C	
ESD (人体模型)	2 kV	JEDEC/ESDA JS-001
输入电压	9.0 V	
I/O 对地电压	-0.3 ~ 3.6 V	

4.2 机械尺寸与引脚定义

所有尺寸单位均为 mm。

4.2.1 尺寸

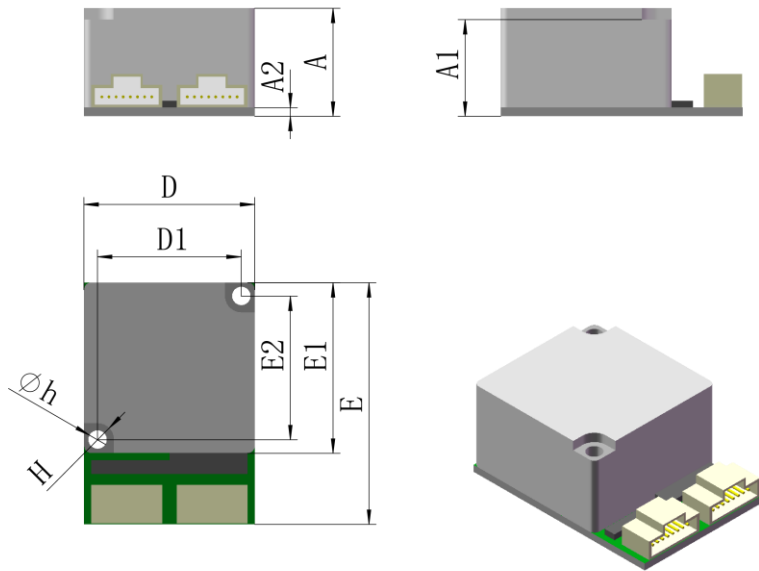


图 1：HI71 评估板尺寸

表 3：评估板尺寸数据表

符号	最小值 (mm)	典型值 (mm)	最大值 (mm)
D	23.8	24	24.2
D1	20.1	20.2	20.3
E	33.8	34	34.2
E1	23.9	24	24.1
E2	20.1	20.2	20.3
A	15	15.2	15.4
A1	13.8	14	14.2
A2	1.5	1.6	1.7
H	R2.2	R2.3	R2.4
h	Φ2.5	Φ2.6	Φ2.7

4.2.2 引脚定义

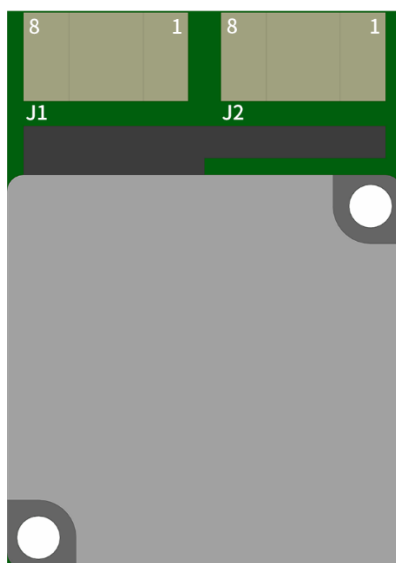


图 2: EVAL HI71 引脚编号图

表 4: J1 引脚功能描述

序号	J1 引脚名称	描述
1	UART1_TX	UART1 发送
2	UART1_RX	UART1 接收
3	GND	电源地
4	GND	电源地
5	IO1/SYNC_IN/PPS	同步输入, 可以接受外部触发信号, 比如 GNSS 的 PPS 信号
6	IO2/SYNC_OUT	同步输出, 可作为 Data Ready 信号
7	GND	电源地
8	VDD	电源输入 3.6 V ~ 5.5 V

表 5: J2 引脚功能描述

序号	J2 引脚名称	描述
1	UART2_TX	UART2 发送
2	UART2_RX	UART2 接收
3	NC	保留, 悬空
4	NC	保留, 悬空
5	UART3_RX	UART3 接收
6	UART3_TX	UART3 发送
7	GND	电源地
8	VDD	电源输入 3.6 V ~ 5.5 V

5 配套线束

5.1 Molex A (501330-0800) 转杜邦头线束

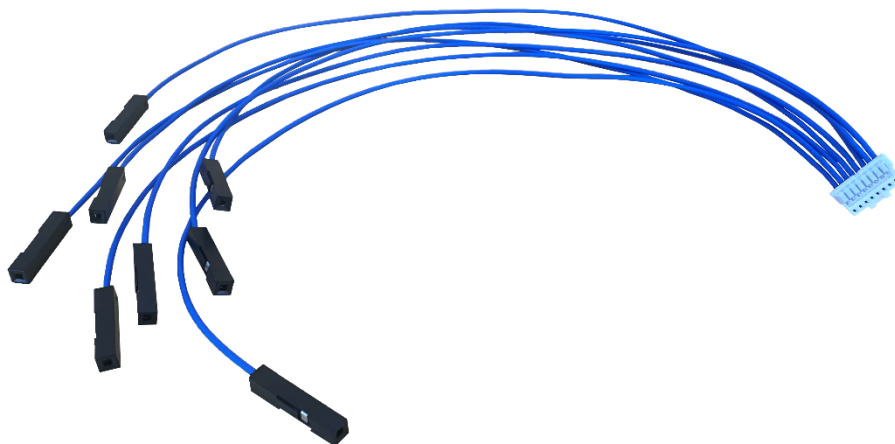


图 3: 501330-0800 转杜邦头线束

注 1: 线长 30 cm

5.2 USB 转 Molex A (501330-0800) 线束



图 4: USB 转 Molex A (501330-0800) 线束

注 1: 此线束适用于 HI71 系列评估板产品, 线长 1 m, 内置 USB 转 UART (TTL 电平) 转换模块, 用于连接 PC 进行评估与调试。

注 2: 驱动下载: [CP210x USB to UART Bridge VCP Drivers](#)